

# ANLEITUNG GRUNDRISS ERSTELLEN

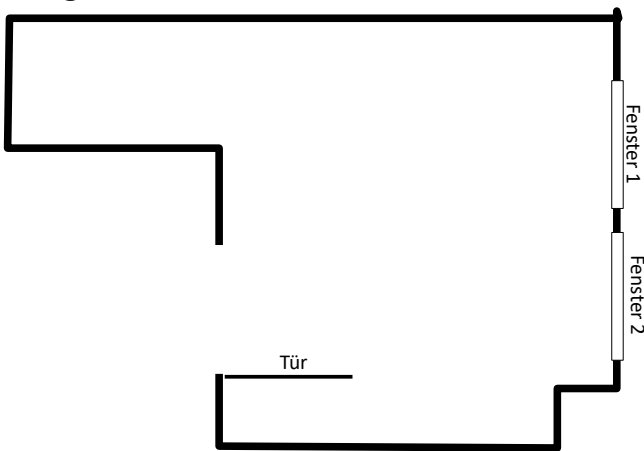
Um euer Kinderzimmer planen zu können, benötige ich einen Grundriss des Raumes mit allen relevanten Maßen. Musst du den Grundriss selbst erstellen, erkläre ich dir hier ganz einfach wie das funktioniert. Alles was du brauchst, ist ein Blatt Papier, einen Stift und einen Zollstock.

- ① Zeichne dir den Grundriss des Raumes mit annähernd korrekten Proportionen auf (bitte auch Nischen/Vorsprünge beachten, falls vorhanden)
- ② Vermerke Türen und Fenster im Grundriss
- ③ Nun geht es ans Messen (von der Wand aus, NICHT von der Fußleiste). Trage alle Maße in den Grundriss ein.
- ④ Miss auch die Raumhöhe, die Höhe der Fenster sowie die Fensterbretthöhe. Schreibe diese Maße neben den Grundriss.
- ⑤ Zeichne alle Lichtschalter, Steckdosen, Stromauslässe für Decken-/Wandbeleuchtung, TV-Anschlüsse und Heizkörper ein und benenne sie.
- ⑥ Bei einer Dachschräge benötige ich zusätzlich die Höhe des Kniestocks sowie die Längen der Schrägen und Decke.

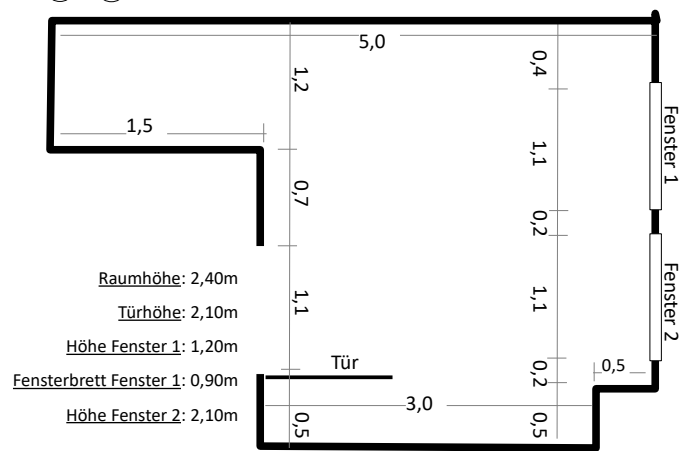
FERTIG! Den Grundriss kannst du nun zusammen mit Fotos von dem Raum per E-Mail oder WhatsApp an mich schicken.

## BEISPIEL:

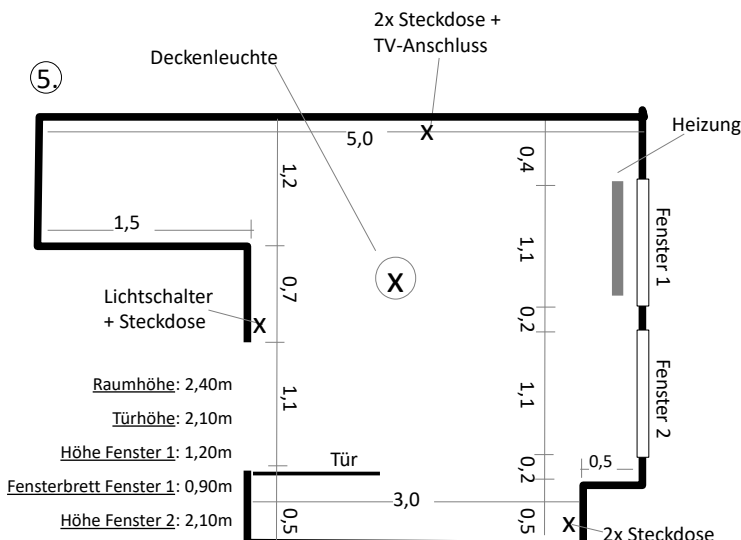
①.+②.



③.+④.



⑤.



⑥. Sonderfall Dachschräge

